

Bettler, Hans-Konrad (Cobet) (1940–2021)



* 25.12.1940 Gstaad, † 07.01.2021 Aarburg; Heimatort: Boltigen, St. Stephan.

Maler und Schriftsteller. Öl, Aquarell, Pastell und Acryl. Kräftige, meist mediterrane Sujets in Öl.



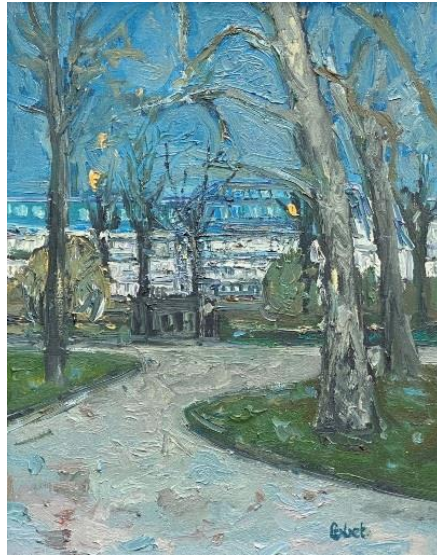
Foto Coni Bettler

Hans-Konrad (Coni) Bettler ist in Gstaad aufgewachsen und besuchte da die Schulen, die 1. Klasse bei Rosmarie Widmer. Seine Eltern betrieben da ein Bekleidungsgeschäft. Als Bube war er auch bei den Pfadfindern. Nach der Sek besuchte er in Neuenburg die *École supérieure de commerce*, schloss mit der Matur ab und studierte anschliessend Kunstgeschichte, Germanistik und Romanistik in Basel und an der Sorbonne. In seinen Anfängen hat Cobet kubistisch gemalt. Er war ein Bewunderer von Georges Braque und Picasso. Jedoch bald fand er zur gegenständlichen Malerei. Diese wurde von den französischen Impressionisten geprägt. Seine Sujets waren Landschaften und Hinterhöfe, Straßencafés, Bergdörfer oder Fischerboote am Mittelmeer. Die Provence lieferte ihm ungezählte Motive wie auch die Bretagne, Griechenland, der Schwarzwald und das Emmental. Er war viele Jahre für die SRG in Bern tätig, sieben Jahre davon im Auslanddienst. Als Gastwirt eines Cafés schrieb er Hörspiele und andere Texte. Anschließend folgte ein 12-jähriger Aufenthalt in Avegno im Tessin mit dem Entschluss, berufsmäßig als Maler tätig zu werden. Seit 1977 war er freischaffender Künstler. Später arbeitete und wohnte er zuerst in Staffelbach und danach in Aarburg. Er war mit der Malerin Kathrin Leder verheiratet. Roger Kathy war einer seiner Freunde.



Ausstellung:

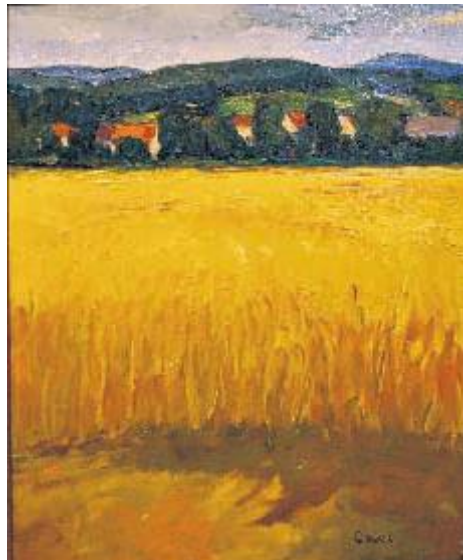
1977, 03.09.–25.09., Galerie Bad Schinznach;
1981, 30.05.–14.06., Galerie Maihof Schwyz;
1983, 10.9.–2.10., Galerie Bad Schinznach;
1985, 18.5.–6.6., Galerie Bad Schinznach;
1993, 18.9.–3.10., Galerie Bad Schinznach;
1994, 29.07.–27.08., Saanengalerie Saanen;
1996, 15.9.–29.9., Galerie Bad Schinznach;
2002, 23.6.–30.6., Galerie Bad Schinznach;
2004, 31.10.–7.11., Galerie Bad Schinznach;
2009, 7.11.–15.11., Schloss Schöffland;
2011, 19.2.–13.3., Galerie Rahmenatelier Zofingen.



herbstlicher Stadtgarten

Quelle und Schrift:

Anneliese Zwez: Effekt, Logik und Verspieltheit, in: Brugger Tagblatt 07.09.1977;
Kathrin Leder Bettler: Cobet - seine Welt, seine Bilder, Schöffland 2021;
Willy Losli: Wer war Cobet? in: Anzeiger von Saanen 25.02.2022.



Kornfeld